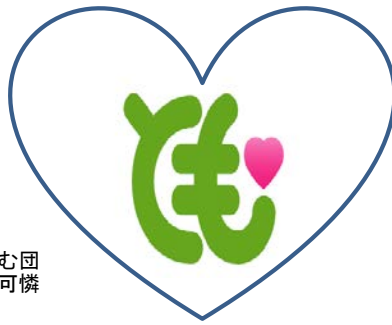




今月の花はドクダミの花です、利用者様の住む団地の隅に咲いていたものです。名前に反して可憐な花です。



発行：株式会社ケアサービスとも
訪問介護事業所
東京都足立区南花畑4-35-8
電話 03(5851)8550
平成30年6月号
<http://caretomo.net>

※事業所移転の為、住所変更しております

介護福祉士国家試験合格お祝い会開催

5月25日竹ノ塚のかごの屋というお店で、今年1月の介護福祉士国家試験に合格した職員さんの合格お祝い会を開催しました。

会社では介護職員初任者研修終了者で3年以上実務経験のある職員に介護福祉士の資格を取る為の受験対策講習会を開催して合格を支援してきました。今回訪問介護事業所では大平英貴君が合格しました。大平君は3年前に学校卒業と同時に介護の仕事をしたいという思いで当社に入社しました以来グループホームでの勤務から現在は訪問介護事業所で頑張っています。

皆様のお宅にも訪問しているのではないのでしょうか。

本人は、「受験資格獲得までの3年間はアツという間だった。」「受験準備はできる限りやったつもりだったので大勢の受験者の中にあっても、緊張することもなく、合格の自身はあった」と語っていました。

これからもさらにスキルアップを目指して頑張っていくことと思います。

皆様も大平君を見守って行っていただければ幸いです。

ケアサービスともではこんな事やっています

[音楽療法]を実施

毎月1回各施設で音楽療法をやっていきます。その狙いは音楽に乗って声を出しながら体を動かすことでリハビリにも、脳の活性化にもなるもので誰でも参加できますので在宅のご利用者様参加してみませんか。



ご希望の方は訪問したヘルパーさん又は事業所にお電話をください。
6月は、ともの家25日(月)、良さんの家27日(水)、あおいの家29日(金)
時間は午後2時からの予定です。

足立区が都内23区内で1番！

足立区が23区内で一番という新聞記事が出ていました。

何がいちばんかというと

月額介護保険料が都内23区の中で足立区が一番高いという記事でした
あまり名誉のある一番ではありませんが、その記事によると足立区は6,580円でトップ、安いほうは千代田区の5,300円、次いで江東区と江戸川区が5,400円で並んでいます。



お困りごとがありましたらお気軽に下記の番号にお電話ください。

連絡先(担当者 海老根清剛) 電話 03-5851-8550 携帯 090-3060-8363